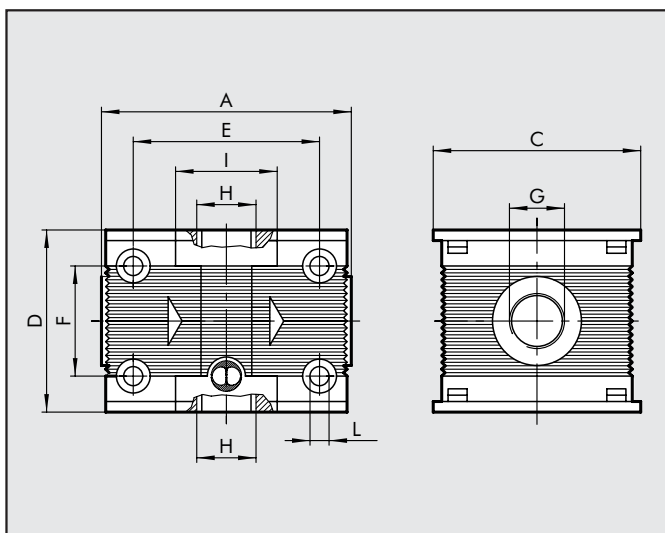


Der Luftentnahmebaustein erlaubt es an jeder Position einer SKILLAIR® FRL Luft zu entnehmen. Somit kann je nach Bedarf Luft (gefiltert, gefiltert und geregelt, gefiltert-geregelt und geölt usw.) entnommen werden. Unabhängig von einer FRL-Einheit kann das Modul als Verteiler dienen, indem die Gewindeanschlüsse zur Luftentnahme benutzt werden.



TECHNISCHE DATEN	PA 100	PA 100	PA 200	PA 200	PA 200	PA 300	PA 300	PA 300	PA 400	PA 400	PA 400	PA 400
Anschluss	G 1/4	G 3/8	G 1/4	G 3/8	G 1/2	G 1/2	G 3/4	G 1"	G 1"	G 1 1/4	G 1 1/2	G 2
Max. Arbeitstemperatur	°C	50		50			50				50	
bei 1 MPa; 10 bar; 145 psi	°F	122		122			122				122	
Max. Arbeitsdruck	MPa	1.5		1.3			1.3				1.3	
	bar	15		13			13				13	
	psi	217		188			188				188	
Schrauben Wandbefestigung		M4 x 50		M5 x 60			M5 x 70				M6 x 110	
Anschluss		G 1/4		G 1/4			G 3/8				G 1	
Gewicht	Kg	0.3		0.5			0.8			4.3		5.1

ABMESSUNGEN PA 100 – 200 – 300



	PA 100	PA 100	PA 200	PA 200	PA 200	PA 300	PA 300	PA 300
Anschluss	G 1/4	G 3/8	G 1/4	G 3/8	G 1/2	G 1/2	G 3/4	G 1"
A	59		63			177		179
C	50		63			72		
D	43		55			65		
E	44		48			59		
F	26		36			42		
G	G 1/4	G 3/8	G 1/4	G 3/8	G 1/2	G 1/2	G 3/4	G 1"
H	G 1/4		G 1/4			G 3/8		
I	24		25			32		
L	M4 geeignet		M5 geeignet			M5 geeignet		

